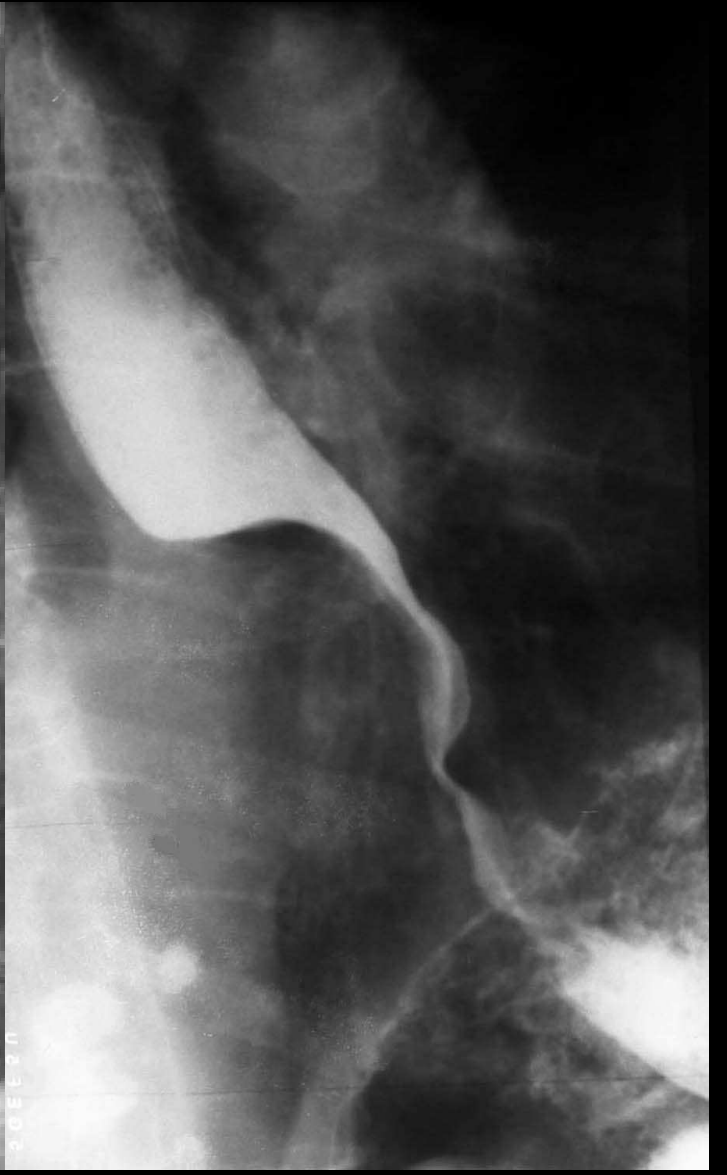
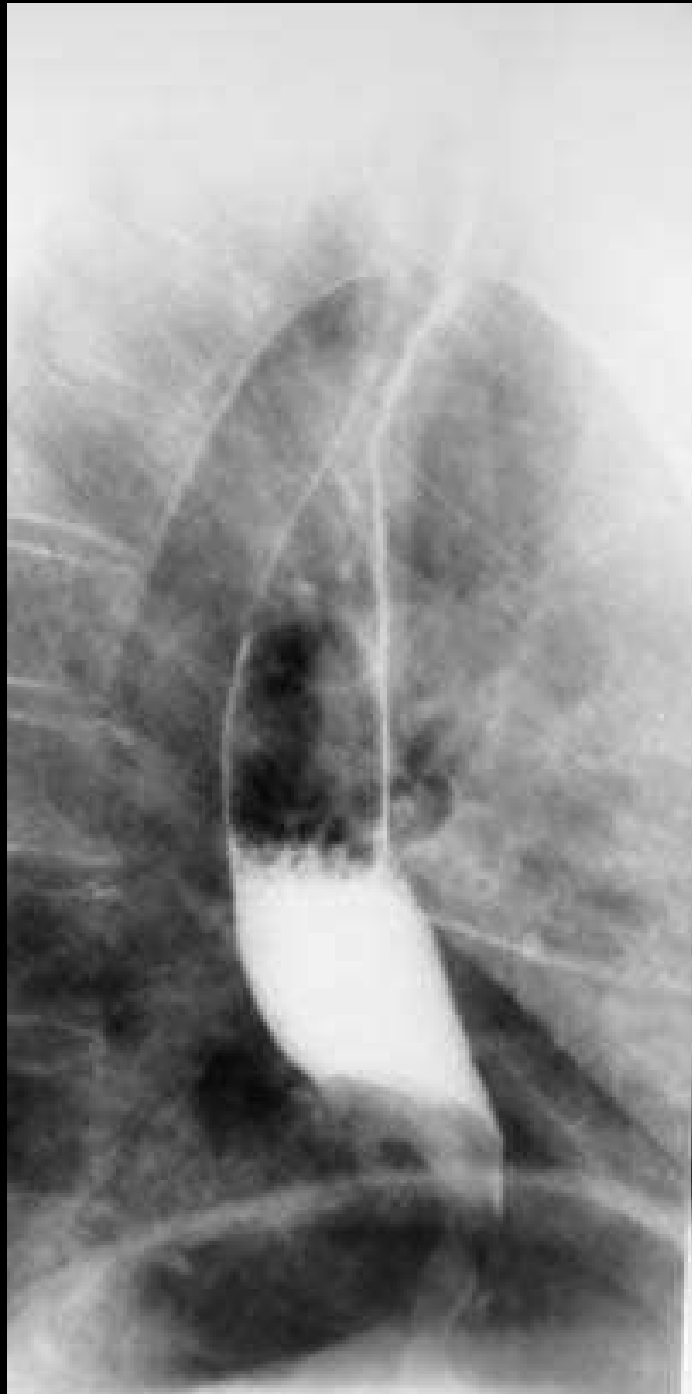


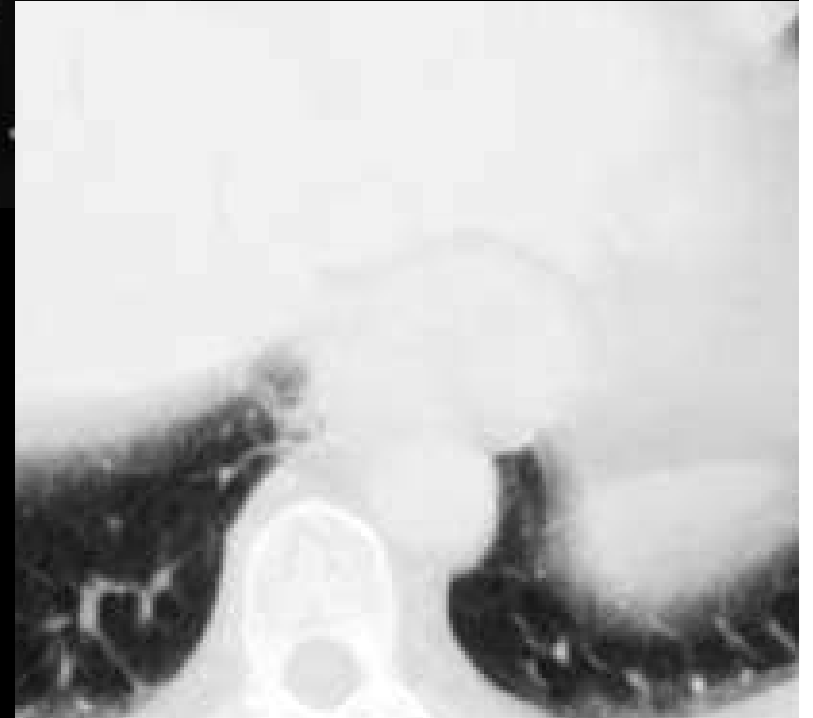
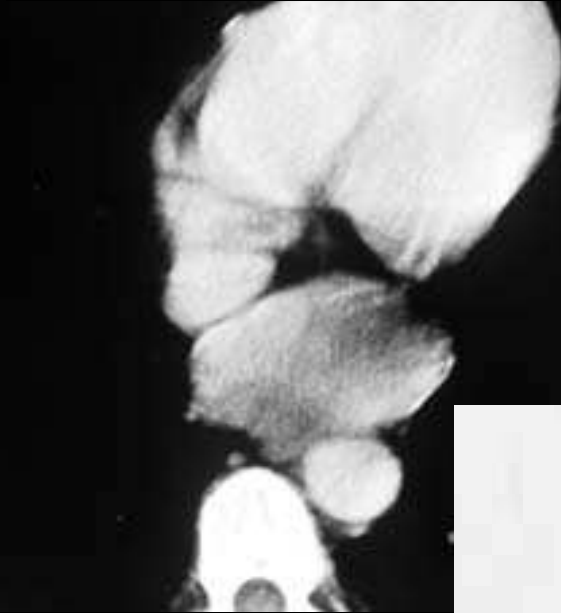
**Service Central de Radiologie
CHU Ibn Rochd. Casablanca
Ghazouli, Essodegui F, Kadiri R.**

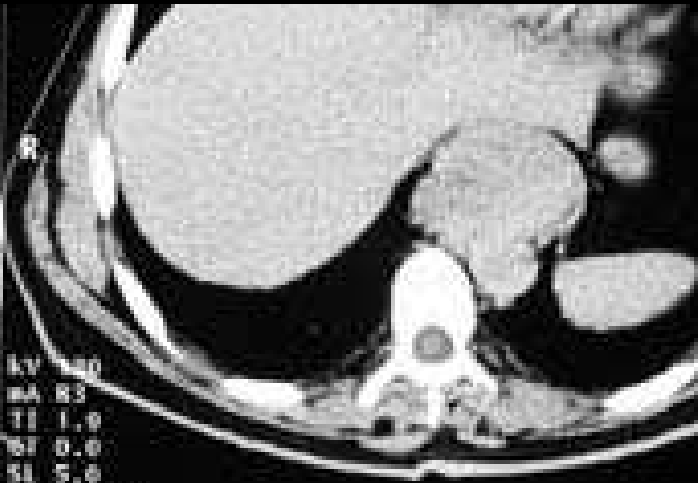
- Patient de 61 ans
- ATCDS: Tabagique chronique
- Depuis 6 mois: dysphagie aux solides
- Fibroscopie: refoulement extrinsèque de l'œsophage avec respect de la muqueuse œsophagienne
Biopsies: négatives



3000000







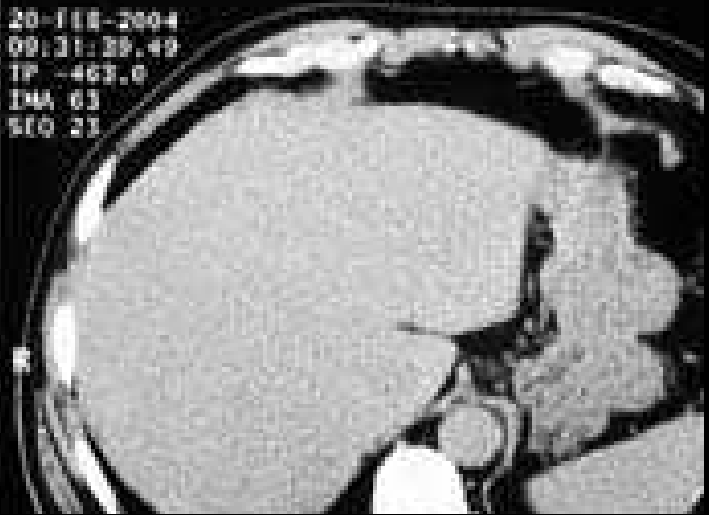
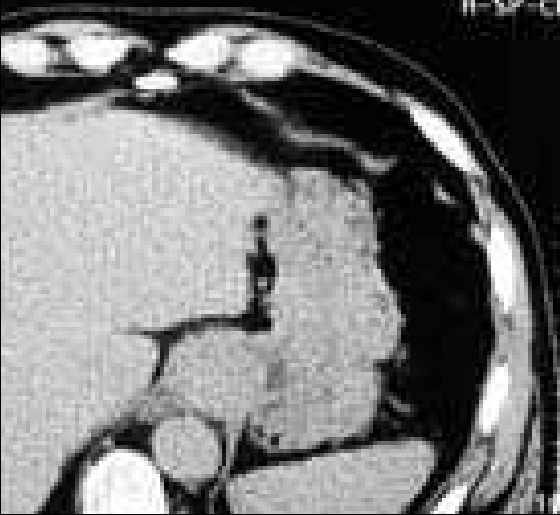
LV 40
WA 83
TI 1.9
GF 0.0
SL 5.0
340 -1/1

DOMEN
TVD

M 362
C 24

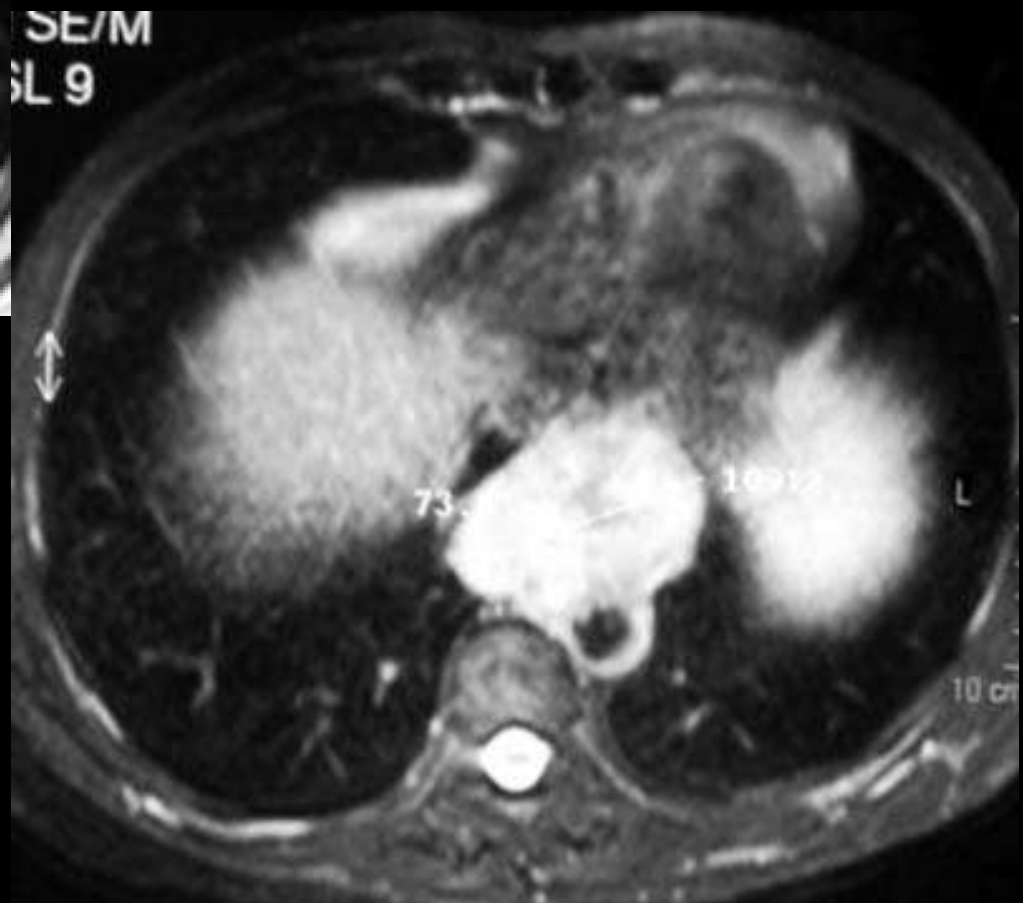
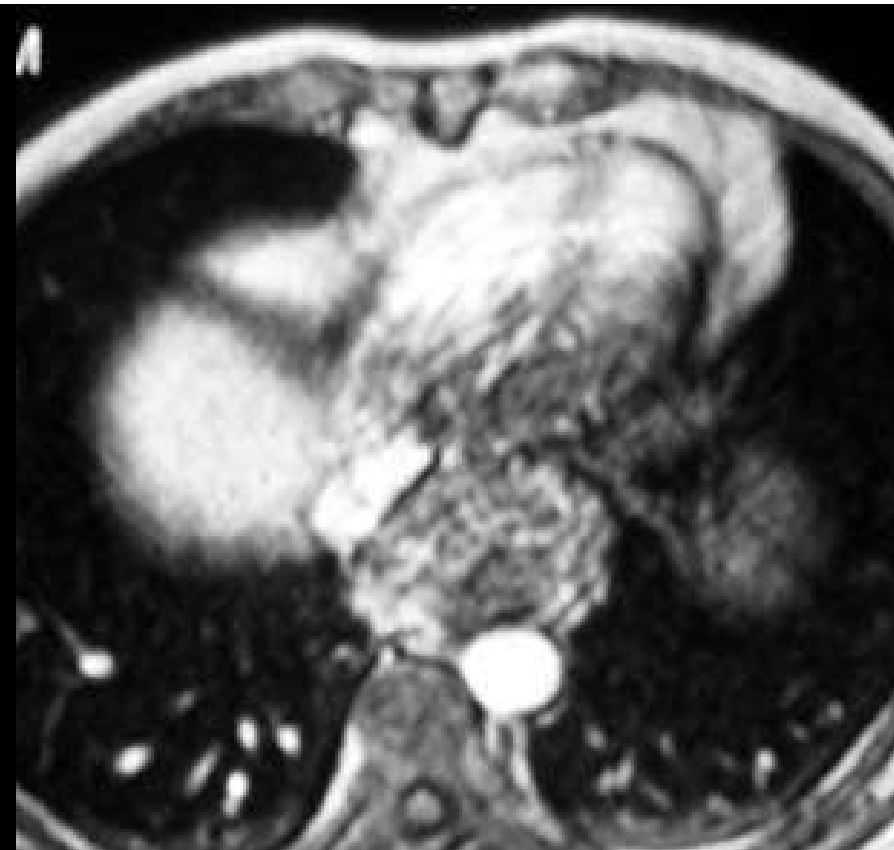
AS40 SM
121 000

THORAX/ABDOMEN
CONTRASTE TVD



H-SP-CR

20-FEB-2004
09:31:29.49
IP -463.0
IMA 63
SFO 23





Quel est votre diagnostic?

Diagnostic évoqué:

- Tumeur oesophagienne mésenchymateuse

Opéré: oeso-gastrectomie partielle avec
anastomose oeso-gastrique



**Adénocarcinome œsophagien
sur endobrachyoœsophage**

Adénocarcinome sur endobrachyoœsophage

- Métaplasie épithéliale de l'œsophage
- Souvent secondaire au RGO
- Risque principal: cancérisation
- 10% des cancers de l'œsophage
- Prévalence: 10 à 15%
- Terrain alcool-tabagique

- Clinique: Dysphagie +++
- Fibroscopie: étude muqueuse œsophagienne
localisation/arcades dentaires
dépiste fistules oesotrachéales
biopsies +++
Localisation: 1/3 inférieur
 - Limites: sténoses infranchissables
lésions à développement exoluminal

TOGD

- Siège tumeur, étendue en hauteur
- Double contraste baryté/ hydrosolubles
- Masse endoluminale bourgeonnante/
muqueuse irrégulière, ulcérée
- Forme sténosante, ulcérée ou varicoïde

TDM

- Coupes jointives de 5 à 10 mm avant et après injection de PDC
- Epaissement circonférentiel, asymétrique
- Envahissement locorégional et à distance
- Classification TNM

IRM

- Intérêt discuté
- Séquences pondérées en T1 et T2 dans les 3 plans avec injection de gadolinium
- Hypointense T1, modérément hyperintense T2
- Envahissement locorégional et à distance
- Classification TNM

CONCLUSION

- Tout aspect tumoral ou pseudotumoral œsophagien : *cancer*
- Limites de fibroscopie
- Imagerie: bilan pré-opératoire précis